



COMPAGNIA TECNICA LAVORI S.r.l.



COMPAGNIA TECNICA LAVORI S.r.l.

Indice



1. Informazioni generali
2. Qualità e sicurezza
3. Settori di attività
4. Organigramma
5. Organico aziendale
6. Attrezzature e mezzi d'opera
7. Referenze

Informazioni generali



RAGIONE SOCIALE :	COMPAGNIA TECNICA LAVORI S.r.l.
COSTITUZIONE:	ANNO DI COSTITUZIONE : Novembre 2012
ISCRIZIONI:	REGISTRO C.C.I.A.A. : - Provincia di Varese N° 343966 - P.I. e C.F. 08040240965
SEDE LEGALE :	Piazzale Plebiscito, 4 - 21052 BUSTO ARSIZIO
SEDE OPERATIVA:	Via Magellano, 7 - 20090 CESANO BOSCONONE
	Tel. 02/45058700 Fax 02/45058799 E-mail info@ctlavori.it Sito internet : www.ctlavori.it
POSIZIONI ASSICURATIVE:	I.N.P.S. 4979753114 – 4979635627 I.N.A.I.L. 1928423693 ASS. RCT/RCO polizza n° 67938842 ALLIANZ
REFERENZE BANCARIE:	Banca Popolare di Sondrio Banco BPM Credito Emiliano Banco di Desio
CONTATTI:	COMMERCIALE: commerciale@ctlavori.it



Storia e gruppo di appartenenza

Compagnia Tecnica Lavori S.r.l. viene costituita nel 2012 con l'obiettivo di creare una realtà dinamica e flessibile nell'ambito della meccanica e della edilizia industriale.

Nasce per l'iniziativa dell'attuale socio di riferimento del gruppo di appartenenza (Gruppo CTM) che ha colto l'opportunità di acquisire i rami d'azienda di una realtà consolidata presente sul mercato acquisendo il know-how ed il personale specializzato, coinvolgendo parte dello stesso nella compagine sociale.

Nel corso del tempo CTL è cresciuta grazie alla propria intraprendenza, alle proprie competenze, allo sviluppo delle relazioni commerciali ed al supporto del socio di riferimento, consolidando la propria presenza sul mercato e diventando un serio interlocutore per i committenti che nei diversi settori di appartenenza abbiano bisogno di un fornitore serio, affidabile e tecnicamente preparato in grado di sviluppare progetti di rilevanza sia tecnica che finanziaria.

Il gruppo di riferimento fa capo alla holding Agen S.r.l. la cui principale controllata, Compagnia Tecnica Motori S.p.A. (consociata di CTL) è operante dal 1958 nel settore della progettazione, costruzione, installazione ed assistenza di impianti di produzione di energia, gruppi elettrogeni, gruppi di cogenerazione e gruppi motopompa antincendio. La sede principale è a Cesano Boscone (MI) ed occupa un'area di circa 30.000 m² dove operano 100 addetti.

Il volume di affari consolidato di CTM del 2021 ha superato i €90 mil, ed i dati 2022 confermeranno il trend dell'esercizio 2021, e coinvolge altre società per un numero complessivo di addetti di circa 130 unità.

Il Gruppo Agen ha invece superato nel 2021 i €98 mil di fatturato aggregato, grazie anche al positivo apporto della nostra società, ed occupa complessivamente circa 200 addetti.

Qualità e sicurezza



La Politica di **CTL** in materia di **QUALITA'** e **SICUREZZA** è quella di perseguire un livello di prestazioni volto alla piena soddisfazione dei propri interlocutori, ispirandosi alla seguente **VISIONE**:

- Consolidare la posizione di rilievo raggiunta nel mercato accrescendo stabilmente il proprio valore
- Proporre servizi garantendo ai Clienti qualità, sicurezza e rispetto dell'ambiente
- Costante analisi e miglioramento delle attività, con ricorso a strumenti quali riesami periodici, verifiche ispettive, autovalutazioni, indicatori di risultato
- Attuazione di misure di prevenzione per ridurre i rischi per la salute e la sicurezza del personale e per l'ambiente
- Sorveglianza continua sulla qualità del servizio, informazione trasparente verso i clienti, coinvolgimento dei fornitori in iniziative di miglioramento condivise
- Ottimizzazione dei processi con riduzione dei costi operativi e gestione delle risorse umane con riconoscimento della crescita di competenze e prestazioni

Settore di attività



Manutenzione e costruzioni centrali termoelettriche

CTL opera nel campo della **Manutenzione** e della **Costruzione di CTE** avvalendosi della professionalità e della competenza del proprio staff manageriale e di un elevato know-how tecnologico è in grado di fornire la necessaria assistenza presso le Centrali per la produzione di energia, operando in tre specializzazioni:

- Costruzione e Montaggi
- Manutenzione Edile
- Manutenzione Meccanica

CTL ha realizzato e/o stà attualmente operando per la costruzione di Centrali quali:

- Centrale di Cogenerazione AMI (Castellanza)
- Centrale di Cogenerazione Aeroporto di Roma ADR (Fiumicino)
- Centrale di Cogenerazione AMGA (Legnano)
- Centrale Termoelettrica AEM (Cassano d'Adda)
- Centrali Idroelettriche EDISON dell'Adda
- Centrale Termoelettrica EDIPOWER (Chivasso – Piacenza - Turbigo)
- Centrale TAMARETE ENERGIA (Ortona)
- Centrale SIRAM (Alzano Lombardo)
- Centrale Aeroporti di Roma(Roma fiumicino)
- Centrale Biomasse CONSORZIO PRIVATO (Livorno Ferraris)
- Centrale Biomasse ZUCCHERIFICIO ERIDANIA (Trecasali)
- Centrale Biomasse CONSORZIO PRIVATO (Poirino)
- Centrale Cogenerazione c/o Corden Pharma di Sermoneta (LT)
- Centrale di Cogenerazione c/o Parmalat di Parma
- Centrale di Cogenerazione c/o Mater Biotech di Adria (RO)
- Centrale di Cogenerazione c/o Bunge di Porto Corsini (RA)
- Centrale di trigenerazione c/o Sanofi di Origgio (VA)
- Centrale di trigenerazione c/o Sanofi di Garesio (CN)
- Centrale di trigenerazione c/o Lamberti di Zanica (BG)
- Centrale di trigenerazione c/o Sky di Milano
- Centrale di Cogenerazione Metaenergia Produzione di Castellanza (VA)
- Centrale di Cogenerazione presso Farmaceutica Formenti di Origgio (VA)

Settore di attività – Divisione edile



Edilizia Industriale

- Opere civili per impianti industriali : Chimici, petroliferi, farmaceutici, alimentari, energetici, siderurgici
- Opere civili per Bacini di contenimento e di Stoccaggio, Cabine di Riduzione, Reti di Distribuzione, collettori fognari
- Opere speciali di fondazioni: Palificazioni, paratie
- Opere civili per montaggio prefabbricati industriali, artigianali e commerciali
- Lavori e prestazioni specialistiche per la manutenzione ordinaria e straordinaria di edifici ed impianti industriali
- Servizio Immediato di Reperibilità permanente per gli interventi urgenti e in situazioni di emergenza dovute ad eventi accidentali o calamità naturali
- Bonifica di coperture in cemento amianto e rifacimento delle stesse
- Bonifiche ambientali categorie e classi: 9 E, 2-bis

Lavori e servizi di manutenzione e pronto intervento

- Lavori e prestazioni specialistiche per la manutenzione ordinaria e straordinaria di edifici ed impianti industriali
- Servizio di reperibilità permanente per gli interventi urgenti e in situazioni di emergenza dovute ad eventi accidentali o calamità naturali.
- Bonifica di coperture in cemento amianto e rifacimento delle stesse

Edilizia ed opere civili

- Realizzazione, chiavi in mano di edifici commerciali ed artigianali
- Edilizia residenziale, abitativa e per attività terziarie
- Opere di urbanizzazione primaria per insediamenti industriali, commerciali e artigianali
- Fognature ed impianti di depurazione
- Opere ed infrastrutture pubbliche

Ingegneria

- Sviluppo progetti di base e di dettaglio
- Studi di fattibilità tecno-economici
- Direzione lavori ed assistenza tecnica per progetti con realizzazione “chiavi in mano”

Opere complementari

- Impermeabilizzazioni
- Coibentazioni Termoacustiche
- Pavimentazioni speciali: industriali, antiacido, antistatiche
- Compartimentazioni REI
- Tinteggiature e verniciature
- Controsoffittature
- Montaggi carpenteria metallica

Settore di attività – Divisione meccanica



Impiantistica Industriale

- Opere meccaniche nella realizzazione e montaggio di costruzioni metalliche, quali serbatoi, apparecchiature a pressione in accordo alle normative nazionali vigenti, carpenterie, skids e piping e relativa progettazione nel campo degli impianti industriali

Lavori e servizi di manutenzione e pronto intervento

- Lavori e prestazioni specialistiche per la manutenzione ordinaria e straordinaria di edifici ed impianti industriali relativamente a centrali termoelettriche, cogenerazione ed incenerimento rifiuti solidi urbani
- Servizio di reperibilità permanente per gli interventi urgenti e in situazioni di emergenza dovute ad eventi accidentali o calamità naturali

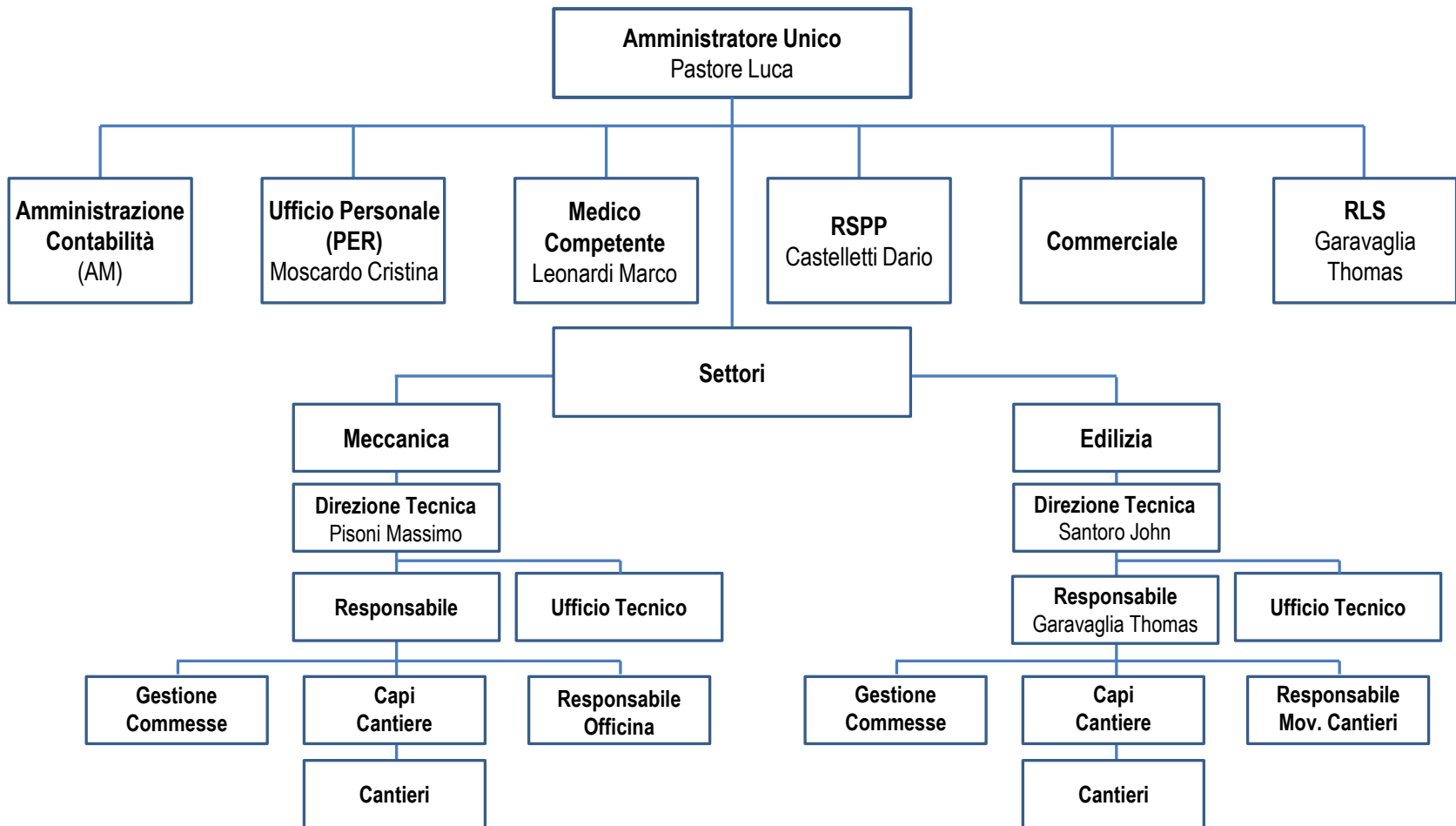
Opere complementari di officina meccanica

- Attività di revisione/manutenzione ordinaria programmata, sia presso la propria officina, sia presso gli impianti del committente
- Attività di manutenzione/revisione straordinaria con intervento di tecnici entro 24/48 ore, al fine di garantire la continuità della lavorazione sugli impianti
- Certificazione Ispel e Asl per taratura valvole di sicurezza
- Servizio di rilevazione presso il committente dello stato di usura delle apparecchiature installate
- Fornitura parti di ricambio originali
- Modifiche sulle valvole, sui riporti speciali di saldatura, costruzione ed applicazione di prolunghe, montaggi e/o sostituzioni di attuatori pneumatici, oleodinamici, elettrici e comandi manuali.
- Revisione Pompe
- Sostituzione motori elettrici
- Revisione agitatori
- Revisione dosatori a rotocella
- Revisione ventilatori
- Revisione riduttori
- Revisione valvole
- Revisione in campo di mulini, frantoi, ventilatori, agitatori e filtri
- Manutenzione preventiva

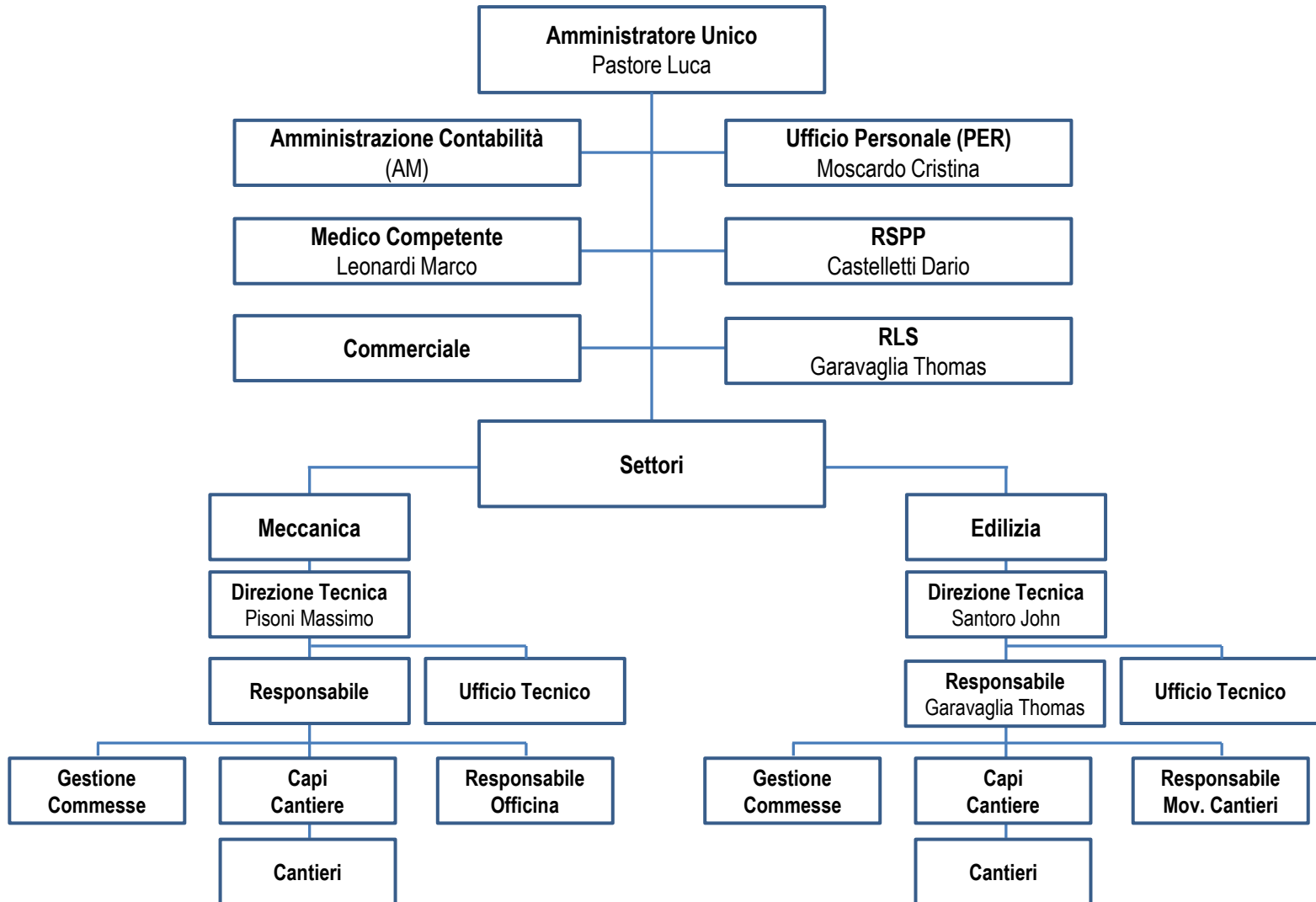
Ingegneria

- Sviluppo progetti di base e di dettaglio
- Studi di fattibilità tecno-economici
- Direzione lavori ed assistenza tecnica per progetti con realizzazione “chiavi in mano”

Organigramma società



Organigramma società





Referenze principali clienti

Settore Energia (1/2)

A2A Centrale Chivasso	<ul style="list-style-type: none">• Manutenzione meccanica su impianti di produzione energia elettrica• Coibentazioni• Manutenzioni e costruzioni edili
Edipower Centrali di Turbigo e Chivasso	<ul style="list-style-type: none">• Manutenzione e costruzioni edili• Manutenzione meccanica su impianti di produzione energia elettrica
Edison S.S. Giovanni	<ul style="list-style-type: none">• Costruzione CTE di Sesto San Giovanni• Manutenzioni e costruzioni impianti
AMGA Legnano	<ul style="list-style-type: none">• Lavori su rete teleriscaldamento• Manutenzione e costruzioni impianti
Bosch	<ul style="list-style-type: none">• Costruzione CTE di trigenerazione c/o Sky Milano
Siram Milano	<ul style="list-style-type: none">• Revamping centrale di Alzano Lombardo
Colefi Sanofi Origgio (VA)	<ul style="list-style-type: none">• Montaggi meccanici CTE di Cogenerazione
Compagna Tecnica Motori	<ul style="list-style-type: none">• Costruzione CTE di trigenerazione c/o Metaenergia Produzione di Castellanza• Manutenzioni e costruzioni edili presso siti produttivi

Referenze principali clienti



Settore Energia (2/2)

Sirti Milano	<ul style="list-style-type: none">• Realizzazione nuova sede di Milano, in Via Vida (ca. 4000 mq)• Manutenzioni e costruzioni edili
Sistemi Energia Milano	<ul style="list-style-type: none">• Costruzione e montaggi meccanici CTE di cogenerazione Aeroporto di Fiumicino
Tecnis SpA	<ul style="list-style-type: none">• Realizzazione centrale termica c/o Ospedale San Marco di Librino (CT)
STC Forlì	<ul style="list-style-type: none">• Montaggi meccanici caldaie, turbina e generatore 110 Mw in Ortona
Termica Colleferro Colleferro	<ul style="list-style-type: none">• Montaggi meccanici CTE di Cogenerazione da 50 Mw
STC - PARMALAT Collecchio	<ul style="list-style-type: none">• Opere edili ed affini per costruzione impianto di cogenerazione
STC – MATER BIOTECH Adria (RO)	<ul style="list-style-type: none">• Opere edili ed affini per costruzione impianto di cogenerazione
CO.STELL – ENEL SI Sermoneta (LT)	<ul style="list-style-type: none">• Opere edili e montaggi meccanici impianto di trigenerazione
CO.STELL – HUVEPHARMA Gaessio (CN)	<ul style="list-style-type: none">• Opere edili e montaggi meccanici impianto di trigenerazione
Metaenergia Produzione	<ul style="list-style-type: none">• Opere edili per centrale di trigenerazione di Castellanza



Referenze principali clienti

Settore Chimico

AGROLINZ MELAMINE ITALIA
Castellanza

- Manutenzione e costruzione meccanica
- Manutenzione e costruzione edile

3V Sigma S.r.l.

- Revamping impianti industriali c/o sedi di Mozzo e Grassobbio (BG)

SIR INDUSTRIALE S.r.l.

- Manutenzione e costruzione edile stabilimenti di Castelseprio e Macherio
- Costruzioni e montaggi meccanici

ARKEMA S.r.l.
Rho

- Manutenzioni edili di edifici ed impianti
- Manutenzione meccanica e costruzione nuovi impianti
- Coibentazione

ATOTECH
Lainate

- Ristrutturazione di edifici e manutenzione impianti

CHEMISOL
Castellanza

- Manutenzioni e costruzioni meccaniche
- Lavori Edili

LAMBERTI S.p.A
Albizzate

- Manutenzioni e costruzioni meccaniche
- Lavori Edili

PERSTORP S.p.A
Castellanza

- Manutenzioni meccaniche ed edili

Referenze principali clienti



Settore Siderurgico

ACCIAIERIE DI VERONA S.p.A.

- Manutenzioni e costruzioni meccaniche

RIVA ACCIAIO S.p.A.

- Manutenzioni e costruzioni meccaniche
- Lavori edili

DALMINE S.p.A.

- Manutenzioni meccaniche ed edili
- Lavori edili



Referenze principali clienti

Settore Farmaceutico

BAYER HEALTHCARE

- Revamping locali prodotti finiti

FIDIA

- Manutenzioni meccaniche

Grünenthal-Formenti

- Riqualificazione area logistica e ampliamento magazzino

OLON

- Manutenzioni meccaniche
- Opere edili

PROCOS

- Revamping reparto polveri fasi 1-2-3-4
- Opere edili nuovo termocombustore
- Costruzione nuovi uffici

SANOFI S.r.l.

- Opere edili
- Manutenzione meccanica e utilities

Settore Alimentare

S.I.P.A. S.r.l.

- Manutenzioni meccaniche



Referenze principali clienti

Settore Ambiente

ACTELIOS
Sesto San Giovanni

- Lavori edili
- Manutenzioni meccaniche

AMBIENTE 2000 (GRUPPO FALCK)
Trezzo sull'Adda

- Manutenzioni meccaniche e civili Termovalizzatore di Trezzo D'Adda

ECOSESTO
Sesto s. Giovanni

- Lavori edili e meccanici impianto di sesto S. Giovanni

REA DALMINE
(Gruppo Green Holding)
Dalmine

- Manutenzioni meccaniche termovalizzatore di Dalmine

AMSA
Milano

- Lavori meccanici c/o impianto Termovalizzatore di Figino

ECOBAT
Paderno Dugnano

- Manutenzioni meccaniche

**ESPOSITO SERVIZI
ECOLOGICI SRL**
Gorle (BG)

- Manutenzioni meccaniche, costruzioni carpenterie metalliche



Alcune Realizzazioni

Realizzazioni



Presso CTE S.S. Giovanni



Presso Protecma



Presso CTE Fiumicino



Presso CTE Castellavazzo



Barriere acustiche Fonoassorbenti presso CTE





Costruzioni Meccaniche ed Edili presso CTE



Lavori di Costruzione, Ristrutturazione, Manutenzione e Pulizia Centrali Idroelettriche lungo il fiume Adda



Montaggi Meccanici su Impianti Chimici



Realizzazioni presso R.S.U. Trezzo sull'Adda



Alcune Realizzazioni in C.A.



Realizzazioni



Presso Arkema - Rho



Presso Sanofi – Aventis - Origgio



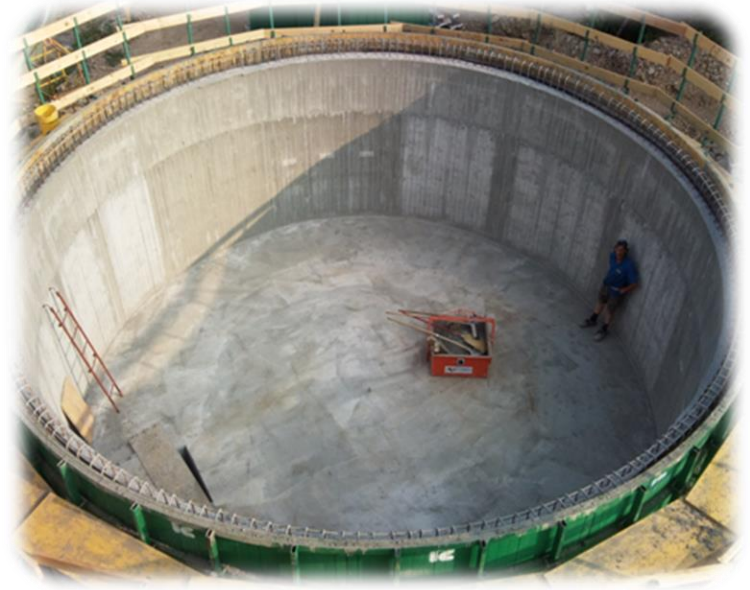
Presso Edison – S.S. Giovanni



Presso STC - Ortona



Realizzazioni di Digestori per Impianti a Biogas



Revamping



CTLE presso Siram



Reparti e Nuovi Edifici presso Sanofi



Costruzioni e Montaggio CTE



Presso Termica Colleferro



Presso CO.STELL S.r.l. - SERMONETA (LT)



Opere di Impianti di Cogenerazione



Parmalat - Stabilimento di Collecchio (PR)



Mater Biotech – Stabilimento di Adria (RO)



Lamberti – Stabilimento di Zanica (BG)



Opere di Impianti di Trigenerazione



Bosch Energy & Building Solution Italy S.r.l.
Presso Sky Italia S.r.l. - Milano



Centrale Termica e Cogenerativa



Nuovo Ospedale San Marco di Catania



Nuovi Laboratori Analisi



Lamberti S.p.A. - Albizzate (VA)



Nuovo Reparto CMC Food



Lamberti S.p.A. - Albizzate (VA)



Ripristino c.a. Torre e Palco Forno 6



Italcementi S.p.A. – Colleferro (RM)

